

Министерство здравоохранения и социального развития Российской Федерации

Федеральная служба по надзору в сфере защиты прав потребителей и
благополучия человека

Федеральное государственное учреждение науки Центральный
научно-исследовательский институт эпидемиологии

**Федеральный научно-методический центр по
профилактике и борьбе со СПИДом**

ВИЧ-ИНФЕКЦИЯ

Информационный бюллетень № 33

Москва

2009

УДК 616.98:578.828]:31:(03):(055)

Авторский коллектив:

В.В. Покровский, Н.Н. Ладная,
Е.В. Соколова, Е.В. Буравцова

Адреса и телефоны:

105275, Москва, 8-я ул. Соколиной горы, д. 15, к. 2.

Тел.: (495) 365-30-09

(495) 366-05-18

(495) 365-51-74

(495) 365-54-62

Факс: (495) 365-46-80

(495) 366-63-77

e-mail: federalcentre@hivrussia.net

Сайт: <http://hivrussia.ru>

Редактор Н.Н. Ладная

© Федеральный научно-методический центр по профилактике и борьбе со СПИДом, территориальные центры по профилактике и борьбе со СПИДом, территориальные управления Федеральной службы по надзору в сфере защиты прав потребителей и благополучия человека.

Данные получены из территориальных центров по профилактике и борьбе со СПИДом и территориальных управлений Федеральной службы по надзору в сфере защиты прав потребителей и благополучия человека.

Разрешается использование материалов бюллетеня со ссылкой на авторов. При использовании в коммерческих целях публикация материалов возможна только с разрешения Федерального научно-методического центра по профилактике и борьбе со СПИДом.

СОДЕРЖАНИЕ

Основные статистические данные по ВИЧ-инфекции в России (таблица)	5
Количество новых выявленных серопозитивных к ВИЧ среди обследованных на антитела к ВИЧ в России в 2002 по 2008 гг., исключая детей с неустановленным диагнозом (таблица)	7
Количество новых выявленных случаев ВИЧ-инфекции в России среди контингентов, обследованных в 2008 г. (таблица)	8
Количество зарегистрированных случаев ВИЧ-инфекции на территориях России с 2000 по 2008 гг., исключая детей с неустановленным диагнозом (таблица)	10
Рост кумулятивного числа зарегистрированных случаев ВИЧ-инфекции у граждан России с 1987 по 2008 гг. (рисунок)	12
Пораженность и заболеваемость ВИЧ-инфекцией населения Российской Федерации с 1987 по 2008 гг. (рисунок)	12
Распределение ВИЧ-позитивных в России по основным известным факторам риска заражения с 1987 по 2008 гг., исключая детей с неустановленным диагнозом (таблица)	13
Распределение ВИЧ-позитивных в России по основным известным факторам риска заражения с 1987 по 2008 гг., исключая детей с неустановленным диагнозом (рисунок)	14
Количество ВИЧ-позитивных на территориях России на 31.12.2008 г., исключая детей с неустановленным диагнозом (таблица)	15
Распределение зарегистрированных случаев ВИЧ-инфекции на территориях России на 31.12.2008 г., исключая детей с неустановленным диагнозом (рисунок)	17
Количество людей, живущих с ВИЧ/СПИД в РФ на 100 000 населения на 31.12.2008 г., исключая детей с неустановленным диагнозом (рисунок)	18

Распределение ВИЧ-инфицированных в России на 31.12.2008 г., зараженных при внутривенном употреблении наркотиков, по возрасту и полу на момент выявления (таблица)	19
Распределение ВИЧ-инфицированных в России на 31.12.2008 г. по возрасту и полу на момент выявления, исключая детей с неустановленным диагнозом (таблица)	20
Распределение ВИЧ-инфицированных в России с 1995 по 2008 гг. по полу и годам выявления (рисунок)	21
Распределение ВИЧ-инфицированных с установленным диагнозом СПИД по наиболее распространенным индикаторным заболеваниям (рисунок)	22
ВИЧ-инфекция в России в 2008 году (статья)	23

**Основные статистические данные по ВИЧ-инфекции в России
на 31.12.2008 г.**

Показатели	На 31.12.2006	На 31.12.2007	На 31.12.2008
Кумулятивное количество зарегистрированных ВИЧ-позитивных лиц на территории Российской Федерации с 1987 г.*	395 244	445 111	504 537
Кумулятивное число российских граждан, у которых выявлены антитела к ВИЧ*	387 112	435 231	492 903
Кумулятивное число российских граждан, у которых выявлены антитела к ВИЧ, за исключением детей с неустановленным диагнозом, рожденных от ВИЧ-позитивных матерей	372 139	416 939	470 985
Количество людей, живущих с ВИЧ/СПИД в РФ на 100 000 населения (пораженность)	238,0	269,3	307,1
Число новых случаев обнаружения антител к ВИЧ на 100 000 обследованного населения РФ	в 2006 г. 184,5	в 2007 г. 193,5	в 2008 г. 227,9
Число зарегистрированных новых случаев ВИЧ-инфекции на 100 000 населения РФ (исключая детей с неустановленным диагнозом)	В 2006 г. 27,8	В 2007 г. 31,5	В 2008 г. 38,1
Число зарегистрированных новых случаев ВИЧ-инфекции среди российских граждан	В 2006 г. 39 688	В 2007 г. 44 800	В 2008 г. 54 046
Кумулятивное количество детей с диагнозом ВИЧ-инфекция, установленным в возрасте до 15 лет	3 141	3 506	3 837
Кумулятивное количество детей с диагнозом ВИЧ-инфекция, установленным в возрасте до 18 лет	15 506	15 989	16 416

Показатели	На 31.12.2006	На 31.12.2007	На 31.12.2008
Число диагностированных случаев СПИД среди российских граждан	5 959	6 298	6 590
Число умерших с диагнозом СПИД среди российских граждан	4 863	5 101	5 282
Кумулятивное число умерших среди ВИЧ-позитивных российских граждан	32 745	33 870	34 865
Кумулятивное количество детей, рожденных от ВИЧ-инфицированных матерей**	21 588	25 301	29 210
Кумулятивное количество детей, инфицированных от ВИЧ-позитивных матерей, с подтвержденным диагнозом ВИЧ-инфекция**	1 873	2 173	2 422
Кумулятивное количество детей, рожденных от ВИЧ-инфицированных матерей, находящихся на диспансерном наблюдении до установления диагноза ВИЧ-инфекция**	14 973	18 292	21 918
Количество детей, рожденных от ВИЧ-инфицированных матерей, со снятым диагнозом ВИЧ-инфекции**	4 364	4 410	4 411
Кумулятивное количество детей, рожденных от ВИЧ-инфицированных матерей, снятых с наблюдения до установления диагноза ВИЧ-инфекции в связи с летальным исходом**	378	426	459
Кумулятивное число иностранных граждан, у которых выявлены антитела к ВИЧ на территории Российской Федерации *	8 132	9 880	11 634

* - Обнаружение антител к ВИЧ подтверждено в реакции Вестерн Блот

** - По данным персонифицированного учета в Федеральном научно-методическом центре по профилактике и борьбе со СПИД

**Количество новых выявленных серопозитивных к ВИЧ среди обследованных на антитела к ВИЧ в России
с 2002 по 2008 гг., исключая детей с неустановленным диагнозом**

Контингент обследуемых	2002		2003		2004		2005		2006		2007		2008						
	обсле- довано	серо+ к ВИЧ *	обсле- довано	серо+ к ВИЧ *	обсле- довано	серо+ к ВИЧ *	обсле- довано	серо+ к ВИЧ *	обсле- довано	серо+ к ВИЧ *	обсле- довано	серо+ к ВИЧ *	обсле- довано	серо+ к ВИЧ *					
Обследование граждан России																			
Потребители наркотиков	331112	10595	279509	6251	2236,4	4904	1901,6	265696	5675	2135,9	281952	5990	2124,5	316324	6464	2043,5	285330	8367	2932,4
Мужчины, имеющие секс с мужчинами	9489	40	8056	23	285,5	30	509,4	6766	44	650,3	6516	35	537,1	6348	69	1087,0	4227	85	2010,9
Больные вензаболеваниями	1690507	3546	1447066	2827	195,4	1356306	2659	196,0	1235831	2541	1176101	2519	214,2	1169029	2737	234,1	1137255	3081	270,9
Доноры	3855814	1078	3811675	977	25,6	3803667	870	22,9	3719740	862	3489235	796	22,8	3563202	825	23,2	3668202	958	26,1
Беременные	2922008	3445	3080896	3403	110,5	3587729	3790	105,6	3792856	4203	4000351	4541	113,5	4430509	4918	111,0	4827215	5614	116,3
Лица, находящиеся в местах лишения свободы	739989	7723	606265	4950	816,5	545604	4085	748,7	610962	4466	601898	5406	898,2	569508	6838	1200,7	540142	8816	1632,2
Обследованные по клиническим показаниям	6205937	9421	4996507	7182	143,7	4666889	7086	151,8	4384125	7817	4664689	8896	190,7	5076665	9991	196,8	5202560	12004	230,7
Медицинские сотрудники, работающие с инфицированными ВИЧ или материалами, содержащими ВИЧ	246909	51	228291	31	13,6	241933	60	24,8	262705	64	280501	89	31,7	311933	63	20,2	323014	69	21,4
Прочие	7987531	10578	7007888	7742	110,5	6815816	7383	108,3	6575968	7027	6919096	8138	117,6	7599066	8970	118,0	7605652	10292	135,3
Выявленные при эпидрасследовании	70437	3392	75263	2805	3726,9	85910	2747	3197,5	89062	2971	90338	3278	3628,6	106870	3925	3672,7	118288	4760	4024,1
Всего сообщено по России																			
Граждане России	24059733	49869	21541416	36191	168,0	21367632	33614	157,3	20943711	35670	21510677	39688	184,5	23149454	44800	193,5	23711885	54046	227,9
Иностранцы, приехавшие на срок более 3 месяцев	238842	736	358884	787	219,3	418870	855	204,1	451272	851	513601	846	164,7	1190840	1718	144,3	1206300	1723	142,8
Всего	24298575	50605	21900300	36978	168,8	21786502	34469	158,2	21394983	36521	22024278	40534	184,0	24340294	46518	191,1	24918185	55769	223,8

* число новых выявленных случаев серопозитивности на 100 000 обследованных

Количество новых выявленных случаев ВИЧ-инфекции среди контингентов, обследованных в 2008 г., исключая детей с неустановленным диагнозом

Наименование региона	Граждане РФ			Потребители наркотиков			Беременные		
	Обсле-довано	ВИЧ+	*	Обсле-довано	ВИЧ+	*	Обсле-довано	ВИЧ+	*
Российская Федерация	23711885	54046	227,9	285330	8367	2932,4	4827215	5614	116,3
Центральный ФО	6837249	9414	137,7	45289	614	1355,7	1032203	1150	111,4
Белгородская область	291838	97	33,2	3380	14	414,2	48086	12	25,0
Брянская область	310837	174	56,0	1207	8	662,8	47002	26	55,3
Владимирская область	137479	219	159,3	385	15	3896,1	40198	35	87,1
Воронежская область	356697	125	35,0	3173	2	63,0	59217	14	23,6
Ивановская область	195906	517	263,9	450	36	8000,0	38076	76	199,6
Калужская область	155063	135	87,1	1382	6	434,2	37632	24	63,8
Костромская область	78713	153	194,4	346	12	3468,2	18520	28	151,2
Курская область	217900	89	40,8	839	7	834,3	43754	8	18,3
Липецкая область	208922	71	34,0	3443	10	290,4	30682	6	19,6
Московская область	986003	2935	297,7	9035	238	2634,2	172035	425	247,0
Орловская область	123716	109	88,1	749	7	934,6	26057	13	49,9
Рязанская область	159924	240	150,1	1129	16	1417,2	40201	29	72,1
Смоленская область	214119	138	64,5	654	9	1376,1	35313	16	45,3
Тамбовская область	134332	104	77,4	4005	4	99,9	29257	18	61,5
Тверская область	138328	599	433,0	749	68	9078,8	44394	120	270,3
Тульская область	252352	537	212,8	1250	24	1920,0	38225	77	201,4
Ярославская область	171844	151	87,9	473	11	2325,6	33475	27	80,7
г. Москва	2703276	3021	111,8	12640	127	1004,7	250079	196	78,4
Северо-Западный ФО	1998912	7119	356,1	22760	1066	4683,7	430102	510	118,6
Республика Карелия	102869	118	114,7	101	9	8910,9	18671	13	69,6
Республика Коми	181083	147	81,2	2086	35	1677,9	36123	10	27,7
Архангельская область	216147	69	31,9	520	10	1923,1	49689	7	14,1
Ненецкий АО	6758	7	103,6	28	0	0,0	2034	0	0,0
Вологодская область	231134	152	65,8	948	22	2320,7	57016	23	40,3
Калининградская область	129792	392	302,0	1905	58	3044,6	36444	31	85,1
Ленинградская область	196779	1321	671,3	2034	132	6489,7	50152	162	323,0
Мурманская область	212174	418	197,0	1939	65	3352,2	37963	29	76,4
Новгородская область	100011	116	116,0	1021	11	1077,4	20584	21	102,0
Псковская область	93078	43	46,2	706	8	1133,1	16849	7	41,5
г. Санкт-Петербург	529087	4336	819,5	11472	716	6241,3	104577	207	197,9
Южный ФО	2892764	2526	87,3	33846	183	540,7	803577	344	42,8
Республика Адыгея	61032	35	57,3	444	9	2027,0	16104	3	18,6
Республика Дагестан	292717	163	55,7	1433	15	1046,8	89761	22	24,5
Республика Ингушетия	78002	59	75,6	225	3	1333,3	26087	8	30,7
Кабардино-Балкарская Республика	141829	54	38,1	2542	2	78,7	41631	13	31,2
Республика Калмыкия	47707	15	31,4	212	0	0,0	13725	1	7,3
Карачаево-Черкесская Республика	56290	19	33,8	649	2	308,2	17665	4	22,6
Республика Северная Осетия	60216	57	94,7	2483	8	322,2	22675	5	22,1
Чеченская Республика	92626	153	165,2	215	9	4186,0	55072	27	49,0
Краснодарский край	658074	807	122,6	12181	61	500,8	180795	105	58,1
Ставропольский край	275713	132	47,9	4459	8	179,4	87856	22	25,0
Астраханская область	153798	59	38,4	845	1	118,3	36806	4	10,9
Волгоградская область	522128	562	107,6	4030	46	1141,4	92299	69	74,8
Ростовская область	452632	411	90,8	4128	19	460,3	123101	61	49,6
Приволжский ФО	5465087	12151	222,3	61307	1823	2973,6	843689	1177	139,5
Республика Башкортостан	787627	806	102,3	7088	93	1312,1	140598	117	83,2

Наименование региона	Граждане РФ			Потребители наркотиков			Беременные		
	Обследовано	ВИЧ+	*	Обследовано	ВИЧ+	*	Обследовано	ВИЧ+	*
Республика Марий Эл	107237	80	74,6	377	4	1061,0	24933	8	32,1
Республика Мордовия	132492	107	80,8	1659	12	723,3	28054	9	32,1
Республика Татарстан	1131806	864	76,3	6765	64	946,0	155074	42	27,1
Удмуртская Республика	202039	409	202,4	1462	51	3488,4	63092	37	58,6
Чувашская Республика	189133	117	61,9	1361	5	367,4	48464	16	33,0
Пермский край	423319	1362	321,7	10407	607	5832,6	103204	129	125,0
Коми-Пермяцкий АО	0	0	0,0	0	0	0,0	0	0	0,0
Кировская область	231163	64	27,7	679	4	589,1	40280	4	9,9
Нижегородская область	604291	798	132,1	7237	156	2155,6	108785	93	85,5
Оренбургская область	389961	1517	389,0	9922	112	1128,8	85138	0	0,0
Пензенская область	271978	150	55,2	1292	5	387,0	54850	18	32,8
Самарская область	547262	4231	773,1	10139	614	6055,8	102849	455	442,4
Саратовская область	256691	751	292,6	1804	38	2106,4	78637	99	125,9
Ульяновская область	190088	895	470,8	1115	58	5201,8	49943	150	300,3
Уральский ФО	2156987	8500	394,1	36129	1507	4171,2	474823	1165	245,4
Курганская область	177511	190	107,0	2505	29	1157,7	35864	25	69,7
Свердловская область	663385	4613	695,4	15358	1083	7051,7	146686	588	400,9
Тюменская область	231203	656	283,7	3478	84	2415,2	58877	98	166,4
Ханты-Мансийский АО	339720	1145	337,0	4840	106	2190,1	70660	109	154,3
Ямало-Ненецкий АО	148443	129	86,9	1549	10	645,6	27616	16	57,9
Челябинская область	596725	1767	296,1	8399	195	2321,7	135120	329	243,5
Сибирский ФО	3216396	12913	401,5	76092	3066	4029,3	767462	1163	151,5
Республика Алтай	55061	30	54,5	291	7	2405,5	12163	2	16,4
Республика Бурятия	165035	359	217,5	1363	14	1027,1	45095	56	124,2
Республика Тыва	56175	3	5,3	951	0	0,0	16831	0	0,0
Республика Хакасия	84793	53	62,5	307	4	1302,9	23121	4	17,3
Алтайский край	373246	2593	694,7	7788	648	8320,5	82896	144	173,7
Забайкальский край	228305	285	124,8	12624	41	324,8	47622	42	88,2
Агинский Бурятский АО	15199	0	0,0	560	0	0,0	5014	0	0,0
Красноярский край	588114	1434	243,8	13398	322	2403,3	118714	115	96,9
Таймырский АО	14956	0	0,0	7	0	0,0	2170	0	0,0
Эвенкийский АО	3607	0	0,0	0	0	0,0	512	0	0,0
Иркутская область	326112	2414	740,2	8372	607	7250,4	99826	404	404,7
Усть-Ордынский Бурятский АО	24857	0	0,0	46	0	0,0	5588	0	0,0
Кемеровская область	435935	2653	608,6	10494	691	6584,7	93156	185	198,6
Новосибирская область	337061	2182	647,4	9317	476	5108,9	88707	160	180,4
Омская область	335504	778	231,9	9417	238	2527,3	87812	34	38,7
Томская область	172436	129	74,8	1157	18	1555,7	38235	17	44,5
Дальневосточный ФО	1144490	941	82,2	9907	85	858,0	235147	72	30,6
Республика Саха (Якутия)	161153	63	39,1	618	2	323,6	45985	4	8,7
Камчатский край	71212	14	19,7	874	3	343,2	8952	0	0,0
Корякский АО	0	0	0,0	0	0	0,0	0	0	0,0
Приморский край	292789	623	212,8	3462	59	1704,2	61955	51	82,3
Хабаровский край	269527	137	50,8	1836	12	653,6	61085	11	18,0
Амурская область	132608	21	15,8	584	3	513,7	20249	0	0,0
Магаданская область	58431	17	29,1	350	0	0,0	5658	2	35,3
Сахалинская область	115426	47	40,7	2080	6	288,5	23048	2	8,7
Еврейская автономная область	26484	10	37,8	63	0	0,0	5890	1	17,0
Чукотский АО	16860	9	53,4	40	0	0,0	2325	1	43,0
ОЦ ПБ СПИД**	-	482	-	-	23	-	-	33	-

* – число серопозитивных на 100 000 обследованных,

** – Окружные центры по профилактике и борьбе со СПИД

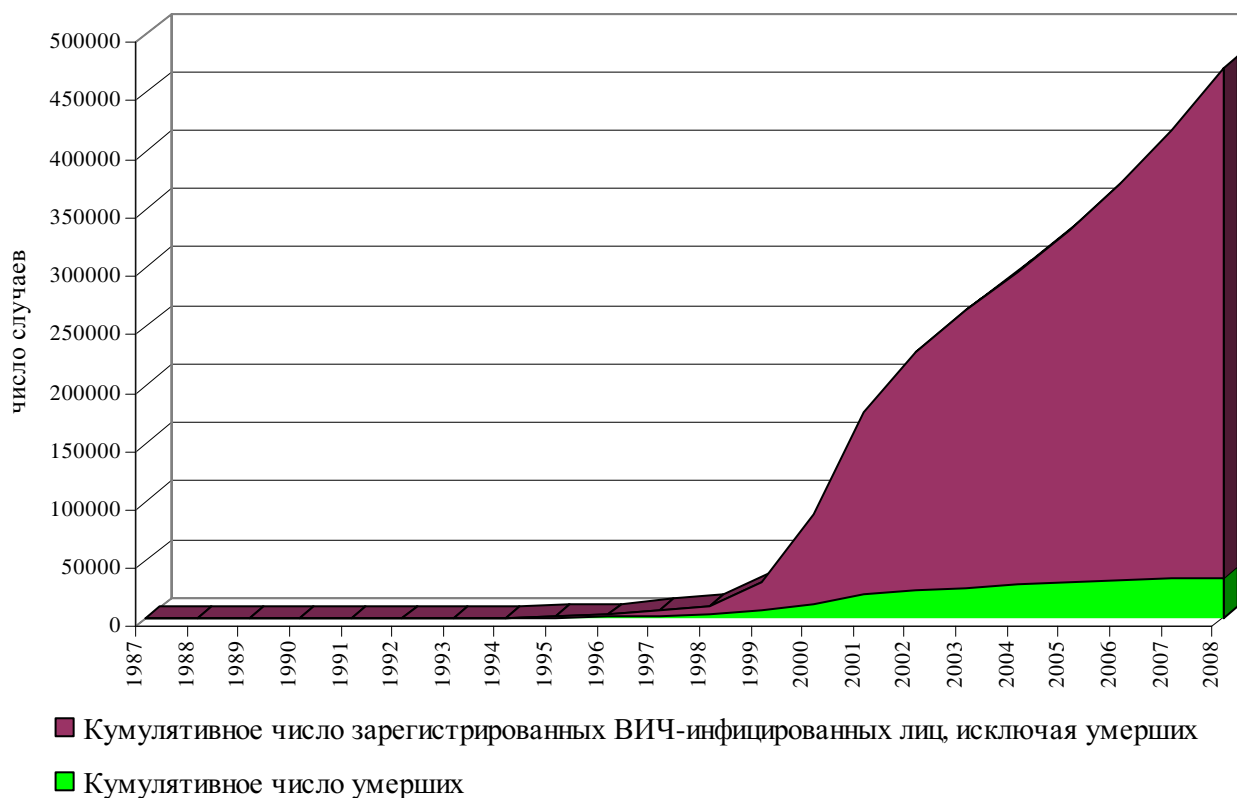
Количество новых зарегистрированных случаев ВИЧ-инфекции на территориях России с 2000 по 2008 гг., исключая детей с неустановленным диагнозом

Наименование региона	Число новых случаев ВИЧ-инфекции								
	2000	2001	2002	2003	2004	2005	2006	2007	2008
Российская Федерация	58922	87587	49869	36191	33614	35670	39688	44800	54046
Центральный ФО	12992	12454	8805	7870	7353	7308	8248	8591	9440
Белгородская область	32	44	51	42	77	65	97	94	97
Брянская область	88	285	123	92	120	134	131	160	168
Владимирская область	258	342	237	176	174	183	180	199	248
Воронежская область	34	58	65	55	82	69	86	97	122
Ивановская область	356	1160	525	385	385	372	415	430	529
Калужская область	235	161	106	80	123	105	101	115	130
Костромская область	17	243	250	140	115	138	113	120	155
Курская область	24	31	27	26	51	62	97	124	88
Липецкая область	12	22	21	18	25	41	68	55	60
Московская область	5132	3943	2838	2660	2371	2214	2491	2993	3022
Орловская область	73	251	116	56	87	94	78	98	109
Рязанская область	549	335	192	146	127	156	164	195	208
Смоленская область	43	85	90	74	81	102	133	126	132
Тамбовская область	38	90	109	74	75	57	71	102	107
Тверская область	628	776	579	500	496	472	586	607	623
Тульская область	850	918	343	413	365	436	450	464	548
Ярославская область	254	181	111	108	96	101	114	113	132
г. Москва	4369	3529	3022	2825	2503	2507	2873	2499	2962
Северо-Западный ФО	5988	13009	7849	5901	5845	6141	6650	6919	6866
Республика Карелия	40	57	36	35	63	79	63	89	137
Республика Коми	51	99	183	106	108	133	138	139	140
Архангельская область	6	28	34	26	31	43	42	49	52
Ненецкий АО	0	0	0	0	1	1	1	7	9
Вологодская область	55	282	167	113	115	111	134	112	152
Калининградская область	362	496	400	340	381	394	426	498	383
Ленинградская область	1101	2193	1869	1608	1453	1343	1293	1987	2008
Мурманская область	76	479	310	194	160	251	361	402	417
Новгородская область	41	239	163	91	103	84	112	157	130
Псковская область	19	67	49	31	42	34	58	45	53
г. Санкт-Петербург	4237	9069	4638	3357	3388	3668	4022	3434	3385
Южный ФО	1431	3251	2265	1727	1672	1920	2214	2344	2577
Республика Адыгея	7	47	21	19	19	35	24	46	39
Республика Дагестан	65	70	37	57	58	167	231	178	170
Республика Ингушетия	55	163	89	67	36	47	65	74	71
Кабардино-Балкарская Республика	18	45	41	18	36	49	32	54	54
Республика Калмыкия	8	6	7	6	4	8	15	16	14
Карачаево-Черкесская Республика	4	6	10	7	5	14	18	23	19
Республика Северная Осетия	47	80	78	65	47	92	78	89	65
Чеченская Республика	49	101	118	81	114	113	155	150	182
Краснодарский край	560	519	539	449	548	572	634	690	787
Ставропольский край	52	61	50	67	64	65	81	96	120
Астраханская область	22	33	35	20	46	31	32	28	56
Волгоградская область	235	1836	1004	599	464	431	531	485	546
Ростовская область	309	284	236	272	231	296	318	415	454
Приволжский ФО	15475	24665	12828	8631	7560	8102	9595	10390	12097
Республика Башкортостан	364	2188	1261	826	471	582	607	760	807

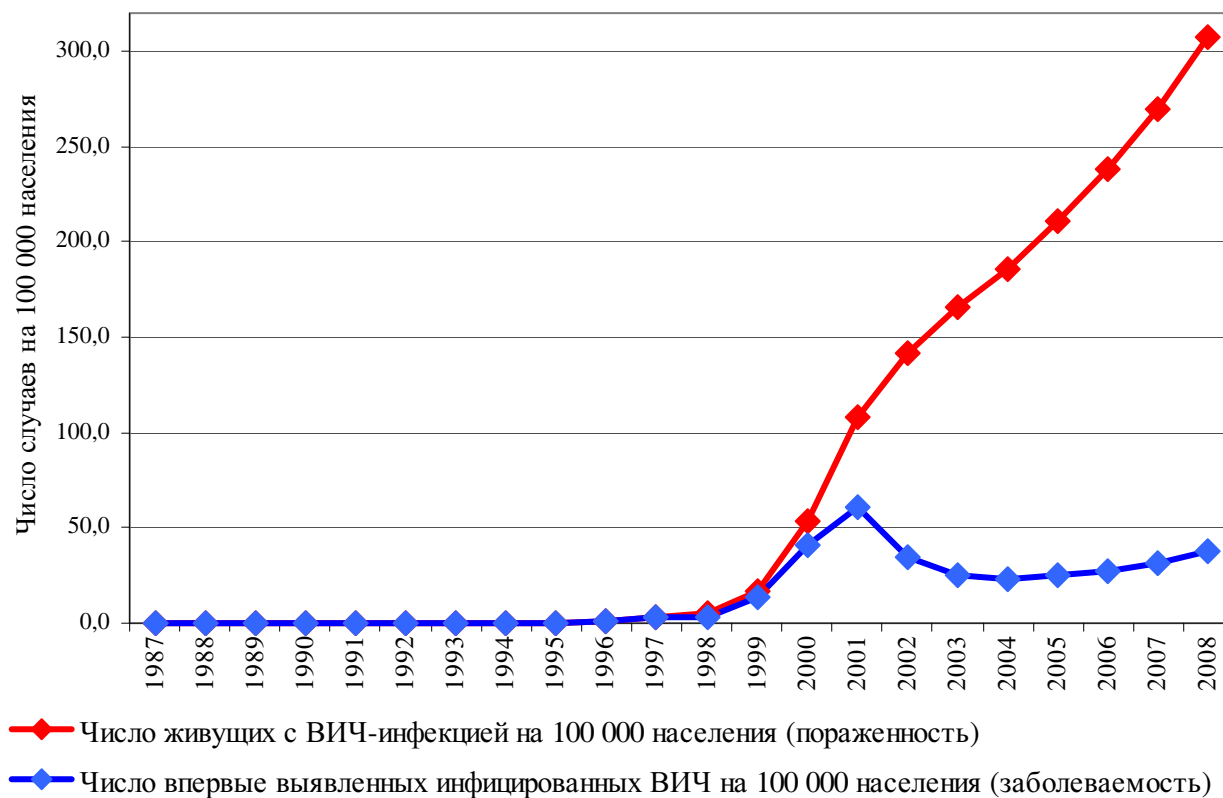
Наименование региона	Число новых случаев ВИЧ-инфекции								
	2000	2001	2002	2003	2004	2005	2006	2007	2008
Республика Марий Эл	3	183	104	44	54	58	71	82	81
Республика Мордовия	15	140	91	73	56	51	56	84	91
Республика Татарстан	1038	2656	1071	666	647	636	773	945	879
Удмуртская Республика	369	837	508	240	233	233	313	401	428
Чувашская Республика	30	221	104	80	70	75	34	124	133
Пермский край	1217	1736	1057	724	576	672	707	914	1318
Коми-Пермяцкий АО	2	3	2	7	4	5	6	2	0
Кировская область	24	51	30	29	28	42	32	57	57
Нижегородская область	251	930	592	434	438	440	441	578	749
Оренбургская область	3549	3879	2256	1512	1320	1432	1493	1488	1505
Пензенская область	109	286	200	85	71	74	110	145	161
Самарская область	4668	7828	3797	2681	2423	2522	3723	3555	4331
Саратовская область	1497	1990	893	605	588	639	550	533	699
Ульяновская область	2339	1737	862	625	581	641	679	722	858
Уральский ФО	11802	20212	9600	6375	5628	5880	6309	7801	8508
Курганская область	132	649	346	178	193	165	185	137	191
Свердловская область	3732	9398	4721	3225	2837	3008	3451	4178	4573
Тюменская область	2067	1816	1004	600	438	529	570	627	657
Ханты-Мансийский АО	1986	2991	1314	829	655	769	929	928	1172
Ямало-Ненецкий АО	195	294	160	104	93	86	128	188	131
Челябинская область	3690	5064	2055	1439	1412	1323	1046	1743	1784
Сибирский ФО	8949	11002	6319	4133	4052	4869	5289	7118	12850
Республика Алтай	4	13	11	9	18	11	15	18	30
Республика Бурятия	685	615	330	196	233	233	287	342	372
Республика Тыва	1	7	1	0	4	6	0	5	4
Республика Хакасия	13	28	16	12	28	15	23	43	53
Алтайский край	877	1296	491	291	319	338	481	1171	2623
Забайкальский край	100	572	324	286	183	240	171	180	290
Агинский Бурятский АО	1	0	1	1	0	1	1	0	1
Красноярский край	745	2309	1013	685	468	615	639	873	1434
Таймырский АО	10	14	8	4	1	6	3	1	0
Эвенкийский АО	0	1	0	2	0	1	0	0	0
Иркутская область	4613	3335	2418	1626	1727	2175	2133	2111	2376
Усть-Ордынский Бурятский АО	44	31	21	24	41	53	36	67	21
Кемеровская область	1578	2223	1273	745	779	911	1050	985	2622
Новосибирская область	104	178	218	122	125	140	270	1139	2145
Омская область	27	67	69	65	65	65	101	112	766
Томская область	147	313	125	65	61	59	79	71	113
Дальневосточный ФО	1521	2026	1410	850	819	913	842	984	954
Республика Саха (Якутия)	155	72	44	38	42	51	49	66	67
Камчатский край	7	13	4	12	4	8	12	24	10
Корякский АО	0	0	2	0	0	0	1	0	0
Приморский край	1290	1733	1064	564	562	664	602	659	636
Хабаровский край	33	152	230	180	131	116	101	135	143
Амурская область	15	30	26	22	34	30	32	37	23
Магаданская область	7	4	10	10	11	12	8	11	15
Сахалинская область	10	18	24	18	22	18	23	41	40
Еврейская автономная область	4	4	4	5	10	7	6	3	10
Чукотский АО	0	0	2	1	3	7	8	8	10
БОМЖ*	764	968	793	704	685	537	541	653	754

*- лица без определенного места жительства

Рост кумулятивного числа зарегистрированных случаев ВИЧ-инфекции у граждан России с 1987 по 2008 гг.



Пораженность и заболеваемость ВИЧ-инфекцией среди населения Российской Федерации с 1987 по 2008 гг.

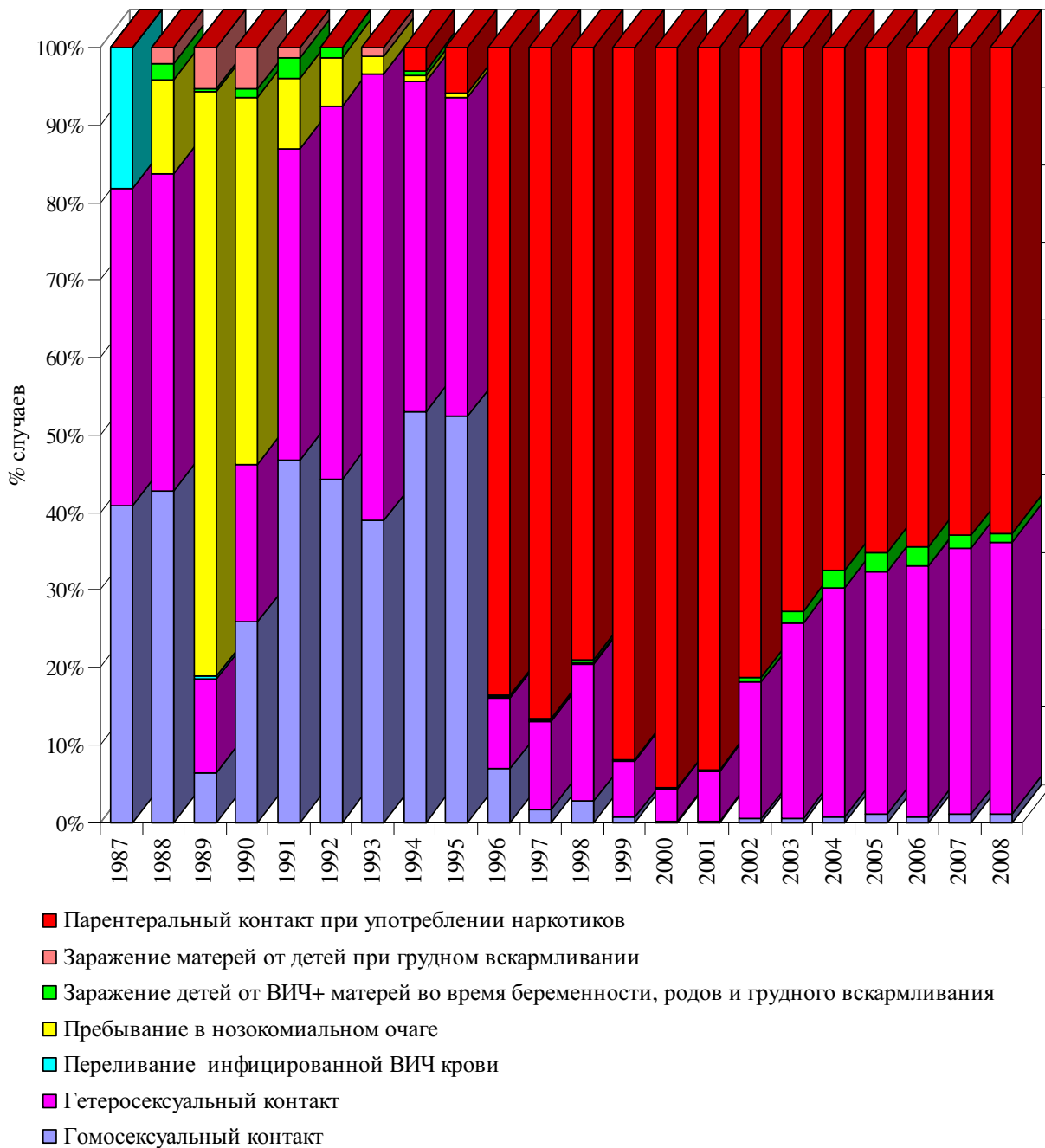


Распределение ВИЧ-позитивных в России по основным известным факторам риска заражения с 1987 по 2008 гг., исключая детей с неустановленным диагнозом

Главный фактор риска заражения	Количество зарегистрированных случаев с установленным фактором риска заражения																							
	1987-1999		2000		2001		2002		2003		2004		2005		2006		2007		2008		1987-2008			
	чел	%	чел	%	чел	%	чел	%	чел	%	чел	%	чел	%	чел	%	чел	%	чел	%	чел	%		
Гомосексуальный контакт	642	3,02	74	0,18	97	0,17	114	0,43	93	0,52	123	0,78	169	1,05	124	0,70	192	1,04	267	1,12	1895	0,74		
Гетеросексуальный контакт	2266	10,68	1715	4,12	3596	6,43	4618	17,61	4462	25,16	4630	29,46	5027	31,26	5694	32,34	6351	34,37	8388	35,07	46747	18,37		
Переливание инфицированной ВИЧ крови	16	0,08	3	0,01	17	0,03	11	0,04	4	0,02	4	0,03	6	0,04	6	0,03	1	0,01	1	0,00	69	0,03		
Медицинский персонал при профессиональных контактах с ВИЧ-инфицированными	0	0,00	0	0,00	1	0,00	0	0,00	0	0,00	1	0,01	0	0,00	0	0,00	0	0,00	1	0,00	3	0,00		
Пребывание в нозокомиальном очаге	273	1,29	1	0,00	0	0,00	0	0,00	0	0,00	0	0,00	0	0,00	0	0,00	0	0,00	0	0,00	274	0,11		
Заражение детей от ВИЧ позитивных матерей*	58	0,27	42	0,10	122	0,22	185	0,71	281	1,58	361	2,30	400	2,49	445	2,53	302	1,63	254	1,06	2450	0,96		
Заражение матерей от детей при грудном вскармливании	21	0,10	0	0,00	0	0,00	0	0,00	0	0,00	0	0,00	0	0,00	0	0,00	0	0,00	0	0,00	21	0,01		
Внутривенное введение наркотиков	17948	84,56	39748	95,59	52112	93,15	21293	81,21	12895	72,71	10595	67,42	10477	65,16	11340	64,40	11632	62,95	15004	62,74	203044	79,78		
Всего	21224	100,00	41583	100,00	55945	100,00	26221	100,00	17735	100,00	15714	100,00	16079	100,00	17609	100,00	18478	100,00	23915	100,00	254503	100,00		

* Заражение детей происходило во время беременности, родов и при грудном вскармливании

Распределение ВИЧ-позитивных в России по основным известным факторам риска заражения с 1987 по 2008 гг., исключая детей с неустановленным диагнозом



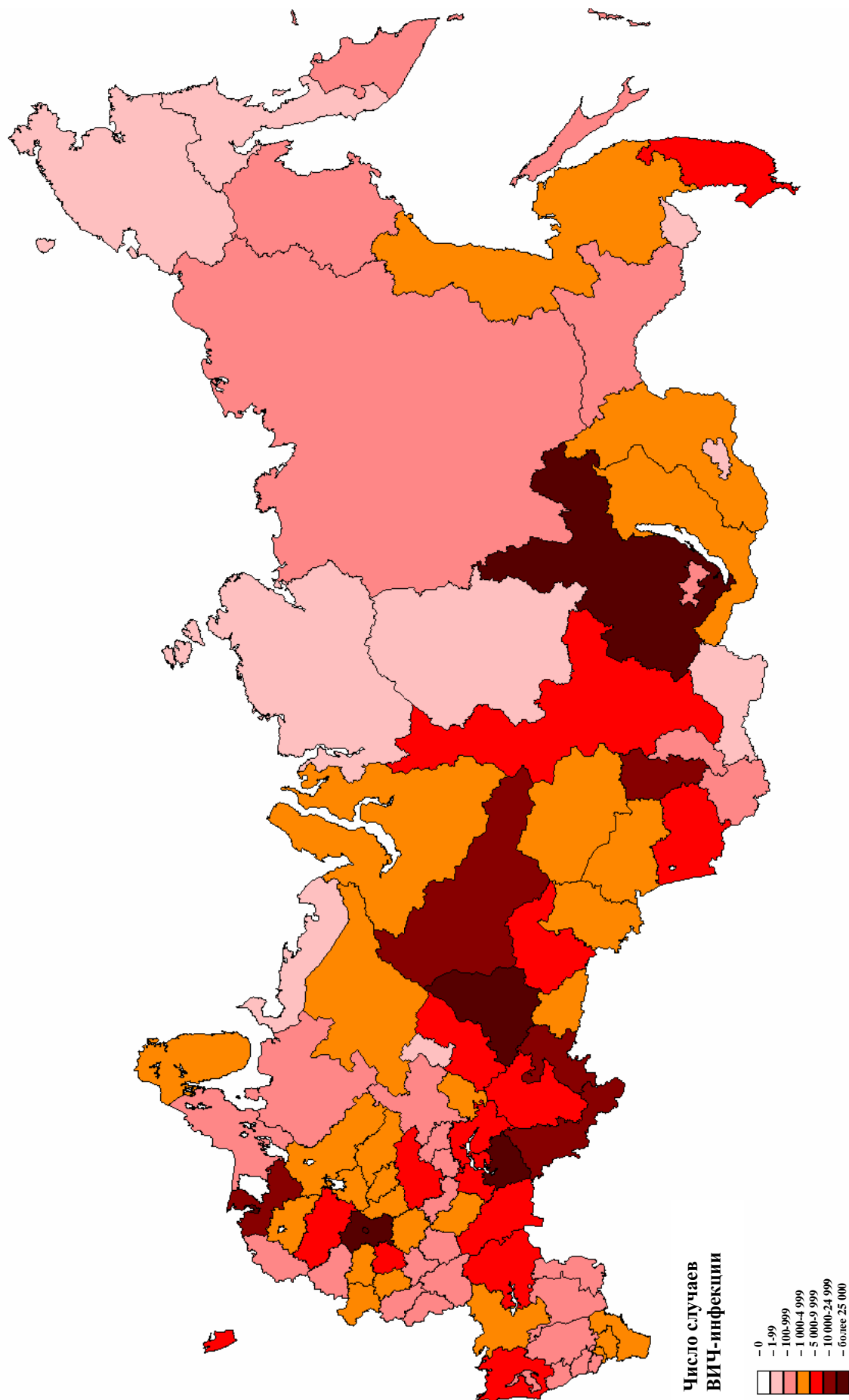
**Количество инфицированных ВИЧ, зарегистрированных на территориях
России на 31.12.2008 г., исключая детей с неустановленным диагнозом**

Наименование региона	Число инфицированных ВИЧ					Из них больных СПИДом			
	Всего	Детей	Число инфицированных ВИЧ детей, зараженных от матерей	Из них умерло		Всего	Детей	Из них умерло	
				Всего	Детей			Всего	Детей
Российская Федерация	470985	3837	2422	34865	323	6590	261	5282	181
Центральный ФО	96579	783	583	7827	34	1466	24	1081	14
Белгородская область	692	4	1	81	0	14	0	14	0
Брянская область	1366	9	8	169	0	22	0	18	0
Владимирская область	2097	16	9	222	0	49	0	45	0
Воронежская область	722	8	7	101	0	37	0	29	0
Ивановская область	4592	47	34	335	4	28	2	26	2
Калужская область	1382	15	13	192	2	40	1	37	1
Костромская область	1305	14	10	76	0	7	0	7	0
Курская область	543	3	3	26	0	4	0	4	0
Липецкая область	338	2	2	38	0	12	0	12	0
Московская область	32085	282	186	3680	12	224	5	203	3
Орловская область	1092	3	2	148	0	60	0	38	0
Рязанская область	2344	12	12	459	0	119	0	118	0
Смоленская область	921	11	7	119	2	18	1	17	1
Тамбовская область	748	7	6	95	1	13	1	11	1
Тверская область	6724	106	92	641	7	218	4	172	3
Тульская область	5187	23	16	835	2	199	3	145	2
Ярославская область	1267	5	3	138	0	74	1	49	0
г. Москва	33174	216	172	472	4	328	6	136	1
Северо-Западный ФО	68692	389	205	4482	14	569	7	445	2
Республика Карелия	613	3	1	2	0	1	0	1	0
Республика Коми	1141	6	2	102	0	24	0	24	0
Архангельская область	336	5	2	37	0	9	0	9	0
Ненецкий АО	19	0	0	0	0	0	0	0	0
Вологодская область	1260	9	1	154	1	60	0	60	0
Калининградская область	6307	30	15	1844	7	216	2	212	1
Ленинградская область	14976	141	94	356	1	19	1	14	1
Мурманская область	2753	12	7	63	0	48	1	17	0
Новгородская область	1142	14	10	156	1	95	1	52	0
Псковская область	423	4	1	42	0	13	0	9	0
г. Санкт-Петербург	39722	165	72	1726	4	84	2	47	0
Южный ФО	23806	451	150	4197	177	1579	199	1427	139
Республика Адыгея	274	2	1	34	0	6	0	5	0
Республика Дагестан	1145	9	3	173	6	41	4	39	4
Республика Ингушетия	676	4	3	105	0	7	0	7	0
Кабардино-Балкарская Республика	374	1	1	59	0	7	0	7	0
Республика Калмыкия	201	75	3	79	45	124	68	69	39
Карачаево-Черкесская Республика	115	3	1	17	1	1	0	1	0
Республика Северная Осетия	668	5	5	123	1	13	1	12	1
Чеченская Республика	1097	31	23	184	10	77	5	55	4
Краснодарский край	7496	75	68	1900	9	914	6	911	6
Ставропольский край	733	21	4	149	8	45	10	36	7
Астраханская область	357	5	1	42	1	28	1	12	1
Волгоградская область	6246	91	29	576	32	126	40	101	28
Ростовская область	4424	129	8	756	64	190	64	172	49

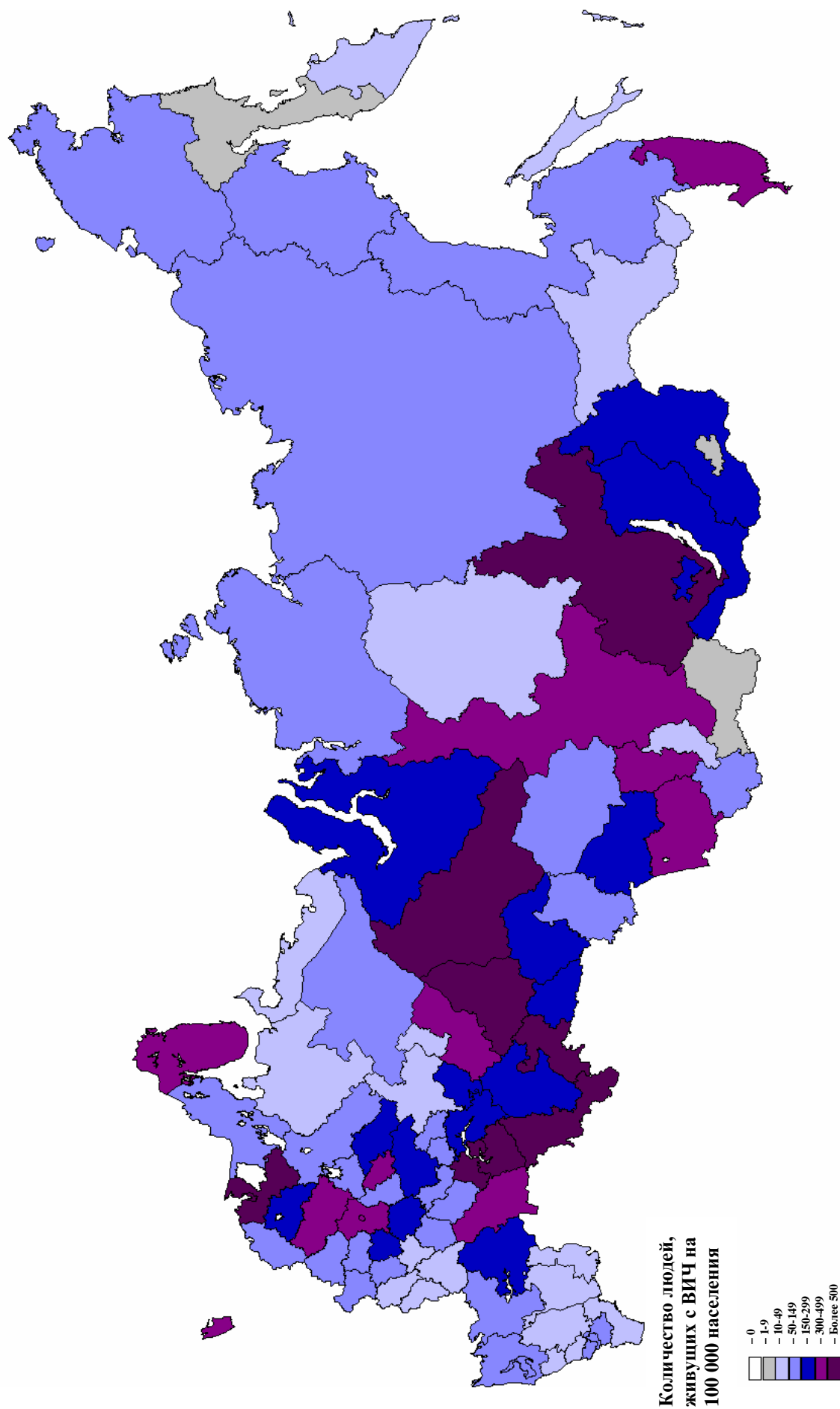
Приволжский ФО	111784	744	501	7386	25	1127	10	739	7
Республика Башкортостан	7925	67	61	707	3	40	3	40	3
Республика Марий Эл	690	2	1	82	0	12	0	8	0
Республика Мордовия	670	4	2	45	1	6	1	6	1
Республика Татарстан	9632	35	14	719	3	53	1	53	1
Удмуртская Республика	3575	32	17	17	0	5	0	4	0
Чувашская Республика	882	3	1	112	0	32	0	17	0
Пермский край	9149	76	58	782	3	26	0	26	0
Коми-Пермяцкий АО	32	0	0	1	0	0	0	0	0
Кировская область	368	2	1	29	0	8	0	7	0
Нижегородская область	5551	45	20	117	1	16	0	16	0
Оренбургская область	18503	128	79	124	1	8	0	8	0
Пензенская область	1272	4	0	169	0	23	0	21	0
Самарская область	35575	189	109	2405	4	218	0	155	0
Саратовская область	8877	82	74	994	2	138	0	131	0
Ульяновская область	9083	75	64	1083	7	542	5	247	2
Уральский ФО	84567	852	650	5631	29	1024	8	1020	8
Курганская область	2184	6	1	10	0	0	0	0	0
Свердловская область	39397	550	441	3824	26	886	8	884	8
Тюменская область	9092	82	56	265	2	14	0	14	0
Ханты-Мансийский АО	12514	45	25	1374	1	101	0	101	0
Ямало-Ненецкий АО	1455	5	2	116	0	18	0	17	0
Челябинская область	19925	164	125	42	0	5	0	4	0
Сибирский ФО	68205	501	258	3021	31	568	11	349	9
Республика Алтай	130	0	0	7	0	2	0	2	0
Республика Бурятия	3313	51	36	562	7	235	2	157	2
Республика Тыва	33	1	0	2	0	2	0	2	0
Республика Хакасия	259	2	2	2	0	0	0	0	0
Алтайский край	7915	23	11	186	1	182	2	62	1
Забайкальский край	2358	9	4	24	1	7	0	3	0
Агинский Бурятский АО	6	0	0	0	0	0	0	0	0
Красноярский край	8966	45	21	91	0	3	0	3	0
Таймырский АО	53	0	0	1	0	0	0	0	0
Эвенкийский АО	4	0	0	0	0	0	0	0	0
Иркутская область	25683	256	116	1781	18	103	4	92	3
Усть-Ордынский Бурятский АО	352	1	0	5	0	0	0	0	0
Кемеровская область	12242	80	45	140	0	14	0	12	0
Новосибирская область	4478	22	15	53	4	11	3	8	3
Омская область	1362	1	1	59	0	2	0	2	0
Томская область	1051	10	7	108	0	7	0	6	0
Дальневосточный ФО	10599	94	74	1964	13	213	2	192	2
Республика Саха (Якутия)	641	3	1	42	0	12	0	12	0
Камчатский край	106	0	0	1	0	1	0	0	0
Корякский АО	4	1	0	2	1	1	1	1	1
Приморский край	7908	77	64	1833	11	169	0	153	0
Хабаровский край	1240	3	1	42	0	17	0	15	0
Амурская область	257	2	1	5	1	3	1	3	1
Магаданская область	105	2	2	5	0	2	0	1	0
Сахалинская область	242	6	5	33	0	7	0	7	0
Еврейская автономная область	55	0	0	1	0	1	0	0	0
Чукотский АО	41	0	0	0	0	0	0	0	0
БОМЖ*	6753	23	1	357	0	44	0	29	0

*- Лица без определенного места жительства

Распределение зарегистрированных случаев ВИЧ-инфекции на территориях России на 31.12.2008 г., исключая детей с неустановленным диагнозом



**Количество людей, живущих с ВИЧ/СПИД в РФ на 100 000 населения на 31.12.2008 г.,
исключая детей с неустановленным диагнозом**



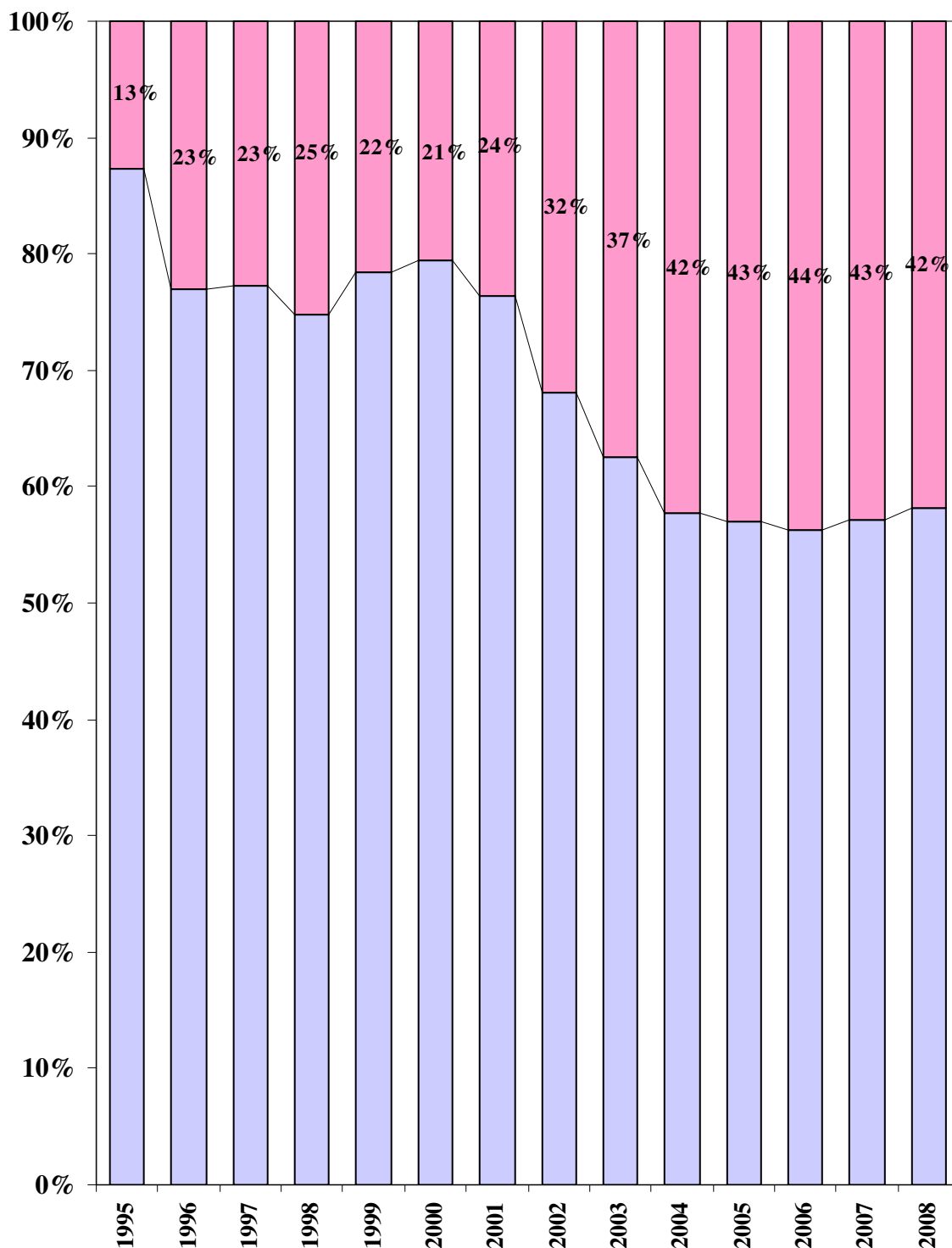
Распределение ВИЧ-инфицированных в России на 31.12.2008 г., зараженных при внутривенном употреблении наркотиков, по возрасту и полу на момент выявления

Возраст (лет)	Живут инфицированные ВИЧ			Живут с диагнозом СПИД			Умерли инфицированные ВИЧ			Умерли с диагнозом СПИД			Всего		
	муж	жен	всего	муж	жен	всего	муж	жен	всего	муж	жен	всего	муж	жен	всего
<1	0	0	0	0	0	0	0	0	0	0	0	0	0	0	0
1 - 4	0	0	0	0	0	0	0	0	0	0	0	0	0	0	0
5 - 9	2	0	2	0	0	0	1	0	1	0	0	0	3	0	3
10 - 14	326	97	423	1	0	1	16	7	23	4	0	4	347	104	451
Дети	328	97	425	1	0	1	17	7	24	4	0	4	350	104	454
15 - 20	20563	7720	28283	48	13	61	1544	413	1957	254	68	322	22409	8214	30623
20 - 30	91816	24107	115923	295	59	354	8215	1527	9742	1216	295	1511	101542	25988	127530
30 - 40	26446	4862	31308	130	10	140	3270	577	3847	671	114	785	30517	5563	36080
40 - 50	4971	779	5750	26	6	32	1035	140	1175	189	22	211	6221	947	7168
50 - 60	717	125	842	4	2	6	147	28	175	25	2	27	893	157	1050
60-70	86	16	102	0	0	0	14	3	17	1	0	1	101	19	120
>70	13	4	17	0	0	0	0	2	2	0	0	0	13	6	19
Взрослые	144612	37613	182225	503	90	593	14225	2690	16915	2356	501	2857	161696	40894	202590
Всего	144940	37710	182650	504	90	594	14242	2697	16939	2360	501	2861	162046	40998	203044

**Распределение ВИЧ-инфицированных в России на 31.12.2008 г. по возрасту и полу на момент выявления,
исключая детей с неустановленным диагнозом**

Возраст (лет)	Живут инфицированные ВИЧ			Живут с диагнозом СПИД			Умерли инфицированные ВИЧ			Умерли с диагнозом СПИД			Всего		
	муж	жен	всего	муж	жен	всего	муж	жен	всего	муж	жен	всего	муж	жен	всего
<1	394	440	834	5	5	10	26	20	46	14	11	25	439	476	915
1 - 4	730	770	1500	25	28	53	24	23	47	65	42	107	844	863	1707
5 - 9	108	94	202	3	8	11	5	5	10	14	12	26	130	119	249
10 - 14	584	314	898	4	2	6	28	11	39	14	9	23	630	336	966
Дети	1816	1618	3434	37	43	80	83	59	142	107	74	181	2043	1794	3837
15 - 20	33812	23530	57342	66	26	92	2269	715	2984	334	140	474	36481	24411	60892
20 - 30	169173	91593	260766	453	152	605	12606	3099	15705	1825	620	2445	184057	95464	279521
30 - 40	60019	24143	84162	286	79	365	5765	1397	7162	1154	321	1475	67224	25940	93164
40 - 50	15123	6360	21483	90	32	122	2100	554	2654	419	116	535	17732	7062	24794
50 - 60	3746	2102	5848	32	7	39	499	198	697	104	42	146	4381	2349	6730
60 - 70	794	476	1270	3	2	5	108	55	163	16	1	17	921	534	1455
> 70	243	264	507	0	0	0	40	36	76	6	3	9	289	303	592
Взрослые	282910	148468	431378	930	298	1228	23387	6054	29441	3858	1243	5101	311085	156063	467148
Всего	284726	150086	434812	967	341	1308	23470	6113	29583	3965	1317	5282	313128	157857	470985

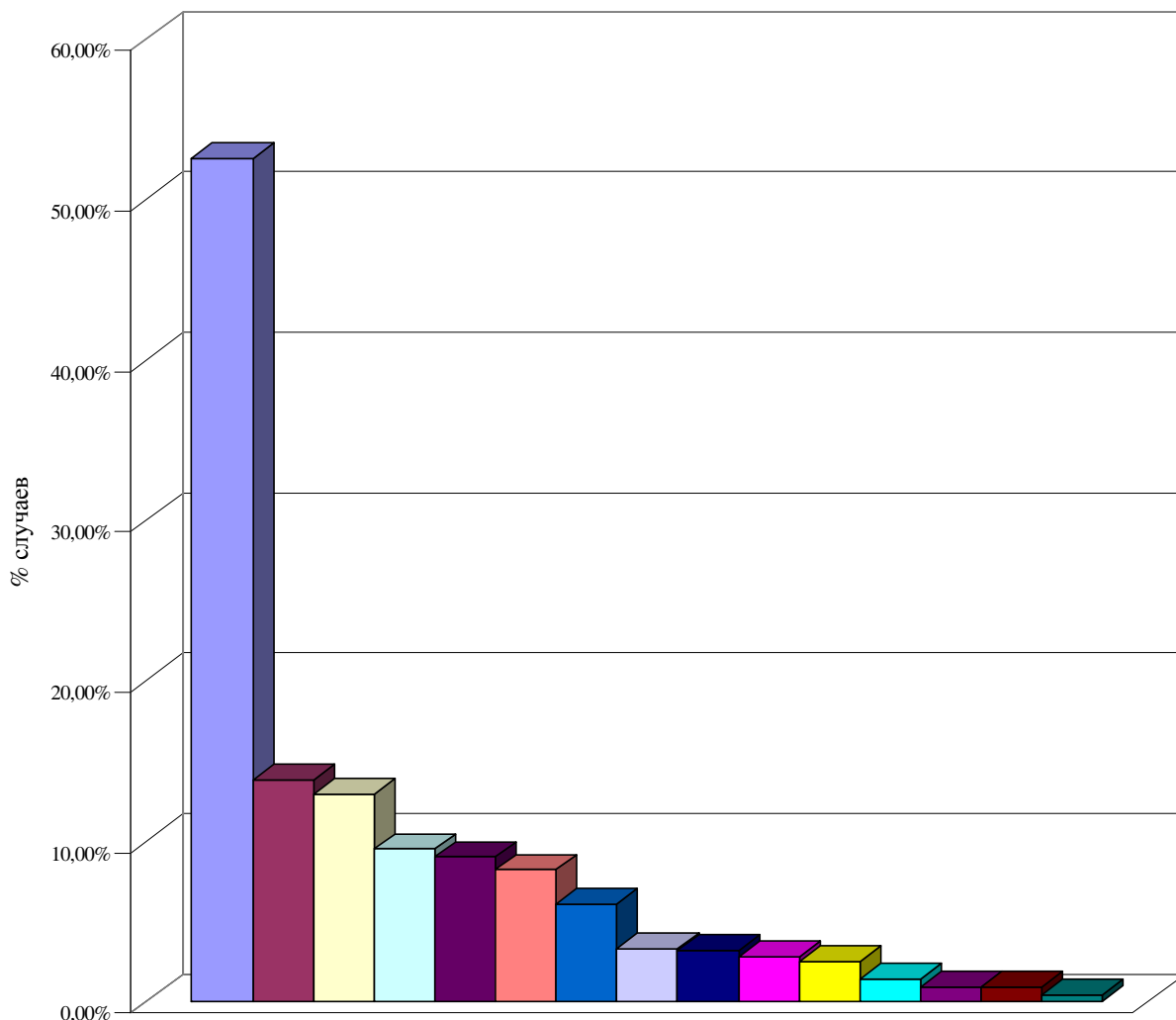
**Распределение ВИЧ-инфицированных в России с 1995 по 2008 гг.
по полу и годам выявления**



■ мужчины

■ женщины

Распределение ВИЧ-инфицированных с установленным диагнозом СПИД по наиболее распространенным индикаторным заболеваниям на 31.12.2008 г.



- Туберкулез легких
- Туберкулез внелегочный
- Синдром истощения, обусловленный воздействием ВИЧ
- Энцефалопатия, обусловленная воздействием ВИЧ
- Кандидоз пищевода
- Пневмоцистная пневмония
- Кандидоз трахеи, бронхов и легких
- Другие микобактериозы или недифференцированные микобактериозы, диссеминированные или внелегочные
- Цитомегаловирусная инфекция (с поражением других органов, кроме печени, селезенки, лимфузлов)
- Пневмонии возвратные (2 раза и более в течение 12 мес)
- Саркома Капоши
- Простой герпес: хронические язвы, сохраняющиеся более 1 мес, или бронхит, пневмония, эзофагит
- Микобактериозы, вызванные M.Kansasii, M.avium, диссеминированные и внелегочные
- Токсоплазмоз мозга
- Лимфома мозга первичная

ВИЧ-инфекция в Российской Федерации в 2008 г.

В данном информационном бюллетене обобщены данные об обследованиях на ВИЧ-инфекцию в Российской Федерации и выявленных ВИЧ-положительных лицах, сообщенные территориальными медицинскими учреждениями страны в Федеральный научно-методический центр по профилактике и борьбе со СПИДом Федеральной службы по надзору в сфере защиты прав потребителей и благополучия человека (формы медицинской отчетно-учетной документации №4, №266 у-88).

Данные об обследовании населения на антитела к ВИЧ и выявленных случаях ВИЧ-инфекции среди взрослого населения являются достаточно полными. Информация получена из территориальных центров по профилактике и борьбе со СПИДом. Данные по г. Москве, Сахалинской, Амурской, Липецкой областям и Республике Адыгея предоставлены Управлениями Федеральной службы по надзору в сфере защиты прав потребителей и благополучия человека.

Данные о летальных исходах у ВИЧ-положительных россиян, направляются в Федеральный центр СПИД по форме внеочередных донесений согласно приказа №376 Минздравсоцразвития от 31 мая 2005 г., являются неполными. Не предоставляют своевременно информацию о летальных исходах: г. Москва, Оренбургская, Челябинская, Самарская, Кемеровская области, г. Санкт-Петербург, Иркутская, Ленинградская, Тюменская области, Республика Татарстан и Красноярский край.

Данные об основном факторе риска заражения предоставлялись на основании методических рекомендаций № 5962-РХ «Организация работ по сбору информации о случаях ВИЧ-инфекции и СПИДа», утвержденных Минздравсоцразвития Российской Федерации 06.08.2007 г. Данные о причинах заражения ВИЧ-положительных не предоставляются своевременно в Федеральный центр СПИД некоторыми регионами страны, в отдельных регионах страны эпидемиологические расследования проводятся в недостаточных объемах.

Данные о детях рожденных от ВИЧ-положительных матерей предоставлялись в виде оперативного донесения №266 у-88 и согласно методических рекомендаций № 5962-РХ «Организация работ по сбору информации о случаях ВИЧ-инфекции и СПИДа», утвержденных Минздравсоцразвития Российской Федерации 06.08.2007 г. Данные о детях рожденных от ВИЧ-положительных матерей не были предоставлены своевременно следующими регионами: Свердловская обл., Оренбургская обл., Иркутская обл., Кемеровская обл., Калининградская обл., Ростовская обл., Республика Татарстан, г. Санкт-Петербург.

Количество людей, живущих с ВИЧ

Общее число зарегистрированных россиян, инфицированных ВИЧ, составило к 31 декабря 2008 г. **470 985** человек. Кумулятивное количество ВИЧ-положительных лиц на территории Российской Федерации за весь период наблюдения составило **504 537**, включая положительные результаты у иностранных граждан и у детей с неустановленным диагнозом, рожденных от ВИЧ-положительных матерей.

В течение 2008 г. было сообщено о 54 046 новых случаях ВИЧ-инфекции, что на 20,6% больше, чем предыдущем году (в 2007 г. было зарегистрировано 44 800, в 2006 г. – 39 688 новых случаев). Тенденция роста числа новых случаев отмечалась в 2008 г. во всех регионах, однако наиболее существенное увеличение темпов роста заболеваемости было отмечено в Омской, Кемеровской, Астраханской, Новосибирской, Томской областях, Красноярском, Забайкальском, Алтайском и Пермском краях.

В России ВИЧ-инфекция чаще поражает молодое население. У 73 % россиян впервые ВИЧ-инфекция была выявлена в возрасте до 30 лет.

К концу 2008 г. в России было зарегистрировано более 157 тысяч инфицированных ВИЧ женщин (33,5% всех зарегистрированных случаев ВИЧ-инфекции).

К 2008 г. в Федеральный центр по профилактике и борьбе со СПИДом было сообщено о 34 865 смертях ВИЧ-положительных лиц за весь период наблюдения. Учитывая, что данные о

случаях смерти ВИЧ-инфицированных россиян присланы не из всех регионов, очевидным является более существенное увеличение смертности.

Отмечено также и увеличение числа случаев СПИДа и смертей от СПИДа в стране, при этом наиболее распространенным СПИД индикаторным заболеванием на 2008 г. являлся туберкулез.

Таким образом, в России отмечался как рост числа новых случаев заражения, так и увеличение числа случаев смерти ВИЧ-позитивных лиц.

Пораженность населения ВИЧ

Число россиян, живущих с ВИЧ/СПИД в России, к концу 2008 г. достигло 436 113. На 31.12.2008 г люди, живущие с установленным диагнозом ВИЧ, составили 0,3% всего населения России. Среди населения страны в возрасте 15-49 лет они составляли 0,6%. Регионами с наиболее высокой пораженностью ВИЧ-инфекцией среди населения являются: Самарская область (1045,5 инфицированных ВИЧ на 100 тыс. населения), Иркутская область (953,2), Ленинградская область (895,1), Оренбургская область (867,3), г. Санкт-Петербург (831,8), Свердловская область (809,3), Ханты-Мансийский автономный округ – Югра (740,1), Ульяновская область (609,7), Челябинская область (566,3).

По итогам 2008 г. пораженность населения России ВИЧ-инфекцией выросла на 14 % по сравнению с аналогичным показателем 2007 года.

По данным Минздравсоцразвития РФ среди обследованных в 2007 г. беременных женщин было 0,46% инфицированных ВИЧ. В 2007 г. в 4 регионах страны среди беременных женщин было зарегистрировано более 1% инфицированных ВИЧ: в Самарской (1,8%), Иркутской (1,2%), Свердловской (1,2%), Тюменской (1,2%).

В 2008 г. отмечено увеличение частоты выявления случаев ВИЧ-инфекции среди всех контингентов, обследованных на антитела к ВИЧ российских граждан. В 2008 г. произошло увеличение частоты выявления новых случаев ВИЧ-инфекции до 3% в группе обследованных потребителей наркотиков по сравнению с 2% в 2007 г. Частота обнаружения новых случаев ВИЧ-инфекции среди беременных также возросла в 2008 г. В группе мужчин, имеющих секс с мужчинами, количество новых выявленных случаев ВИЧ-инфекции удваивалось ежегодно в 2007 и 2008 гг. Количество протестированных на ВИЧ заключенных снизилось в 2008 г., но количество инфицированных ВИЧ в данной группе росло. Возрастала частота обнаружения в 2008 г. новых случаев ВИЧ-инфекции среди больных ИППП, доноров, медицинских работников, а также среди обследованных по клиническим показаниям и по коду прочие.

Основные факторы риска заражения ВИЧ

Среди лиц, впервые выявленных в 2008 г., имели риск заразиться ВИЧ при употреблении наркотиков – 62,7% ВИЧ-позитивных (в 2007 г. – 63,0%, в 2006 г. – 64,4%), а при гетеросексуальных контактах 35,1% (в 2007 г. – 34,4%, в 2006 г. – 32,3%).

При этом женщины в 2008 г. чаще сообщали только о риске заражения ВИЧ при гетеросексуальных контактах (62,4% новых случаев ВИЧ-инфекции среди женщин), а мужчины чаще сообщали и о внутривенном введении наркотиков (78,4% от всего числа мужчин). Возросло в 2008 г. также число ВИЧ-позитивных мужчин, заражение которых было связано с половыми контактами с мужчинами.

Следовательно, в России наряду с непрекращающимся ростом передачи ВИЧ при употреблении наркотиков отмечалась интенсификация передачи инфекции при половых контактах.

Общая оценка ситуации

Рост числа инфицированных ВИЧ россиян и пораженности населения ВИЧ-инфекцией на фоне отсутствия стабилизации передачи ВИЧ-инфекции свидетельствуют о недостаточной эффективности профилактических и противоэпидемических мероприятий.